



**KÖZPONTI  
STATISZTIKAI  
HIVATAL**

# **A gazdaságszerkezet változása**

**Valkó Gábor, Központi Statisztikai Hivatal**

**„EU-tagságunk 10 évének agrár- és vidékgazdasági tapasztalatai” című  
konferencia, 2014. április 10.**

- Alapvetően tevékenységi szemléletű
- Gazdálkodási formák:
  - Egyéni gazdaságok
  - Gazdasági szervezetek
- Gerincét a szerkezeti statisztikák adják
  - teljeskörű összeírások 10 évente
  - gazdaságszerkezeti összeírások (2, 3, 4 évente)

# Az összeírások rendszere Magyarországon

## Cenzusok:

- 1895
- 1935
- 1972
- 1981
- 1991
- 2000
- 2010

## Gazdaságszerkezeti összeírások:

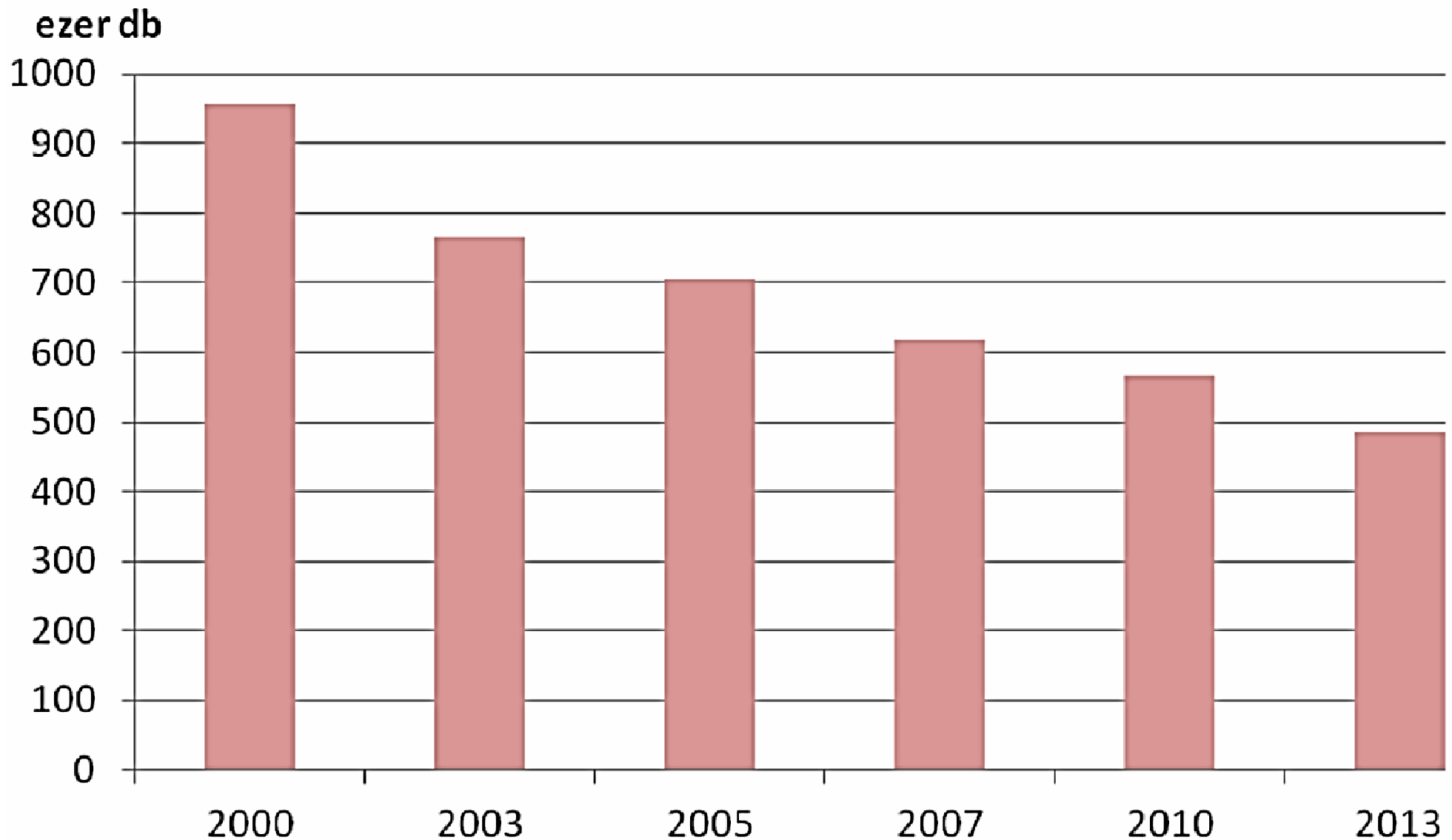
- 2003
- 2005
- 2007
- 2013
- 2016

2000 óta harmonizált az EU követelményeivel

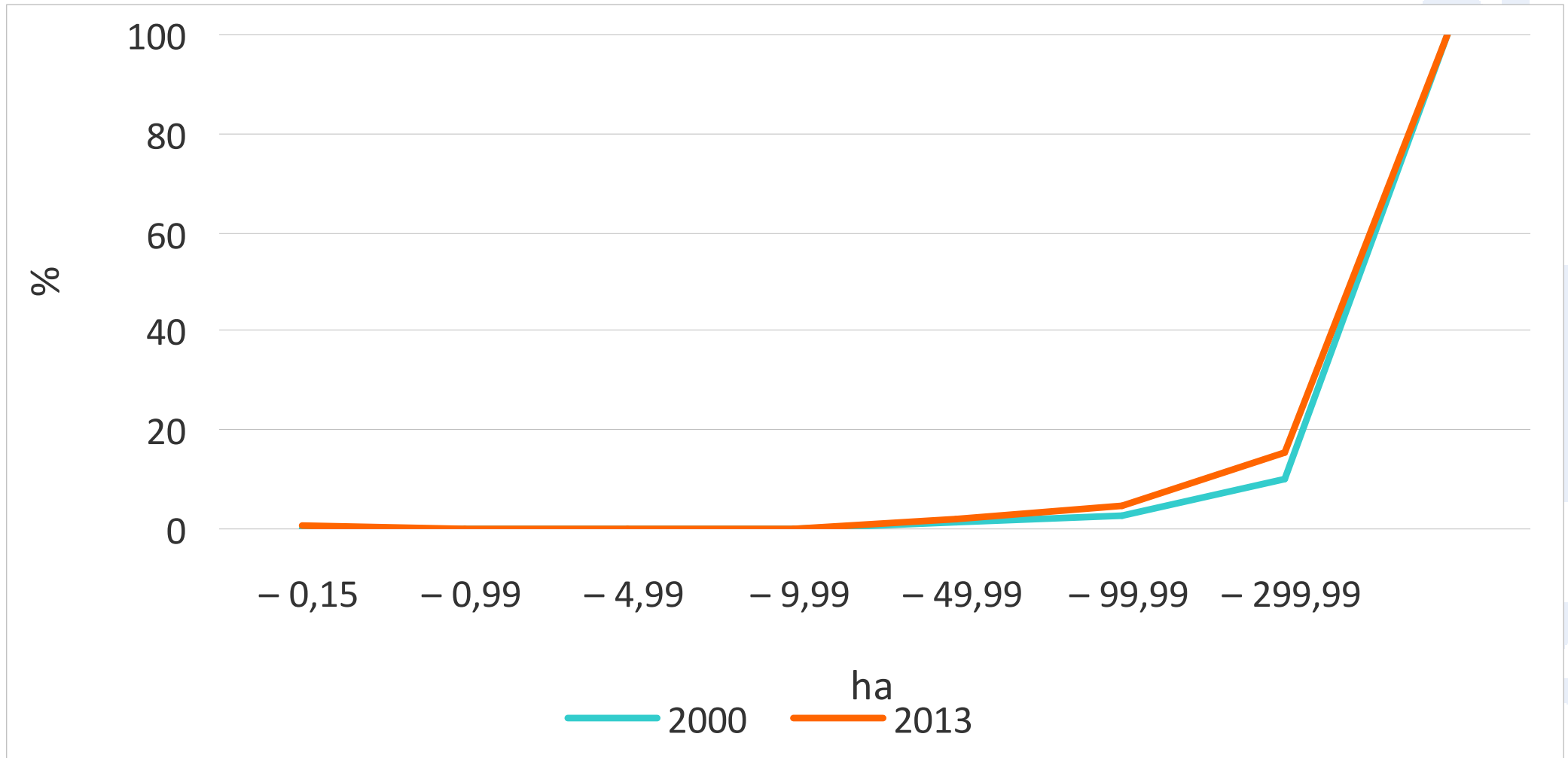
- Termőterület nagyobb, mint 1500 m<sup>2</sup>
- ...
- 1 négylábú állat
- 50 darab baromfi
- ...
- Mezőgazdasági szolgáltatást végez

- munkaerő
  - családi (nem, kor, végzettség, munkaidő, jövedelemszerző tevékenységek)
  - fizetett (nem, munkaidő)
- földterület használat szerint és növénytermesztés
- földforgalmi adatok
- állatállomány
- nem mezőgazdasági tevékenységek
- mezőgazdasági szolgáltatások
- mezőgazdasági termelési módszerek
- mezőgazdasági gép- és épületállomány

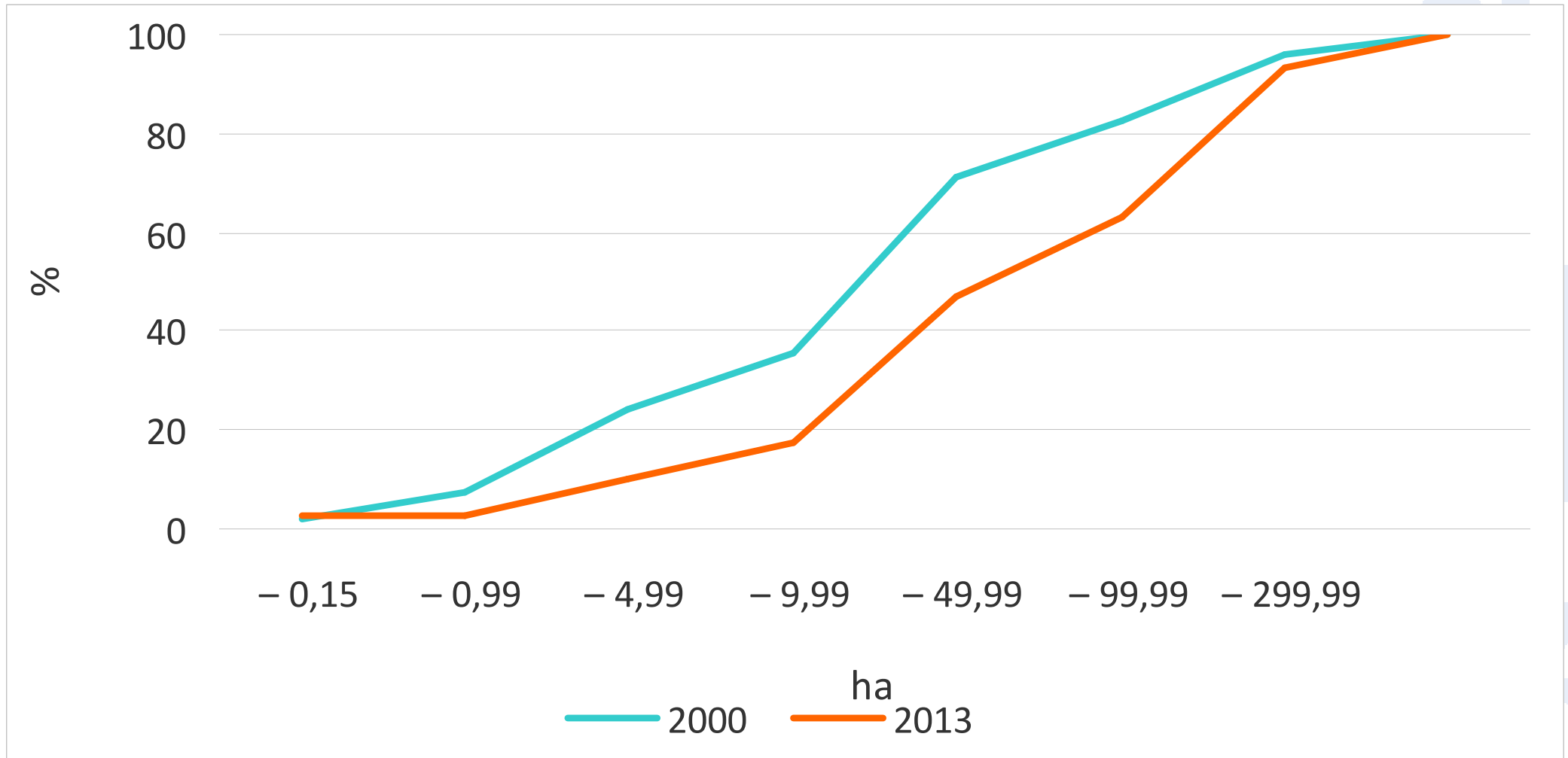
# Egyéni gazdaságok száma



# A gazdasági szervezetek által használt mezőgazdasági terület

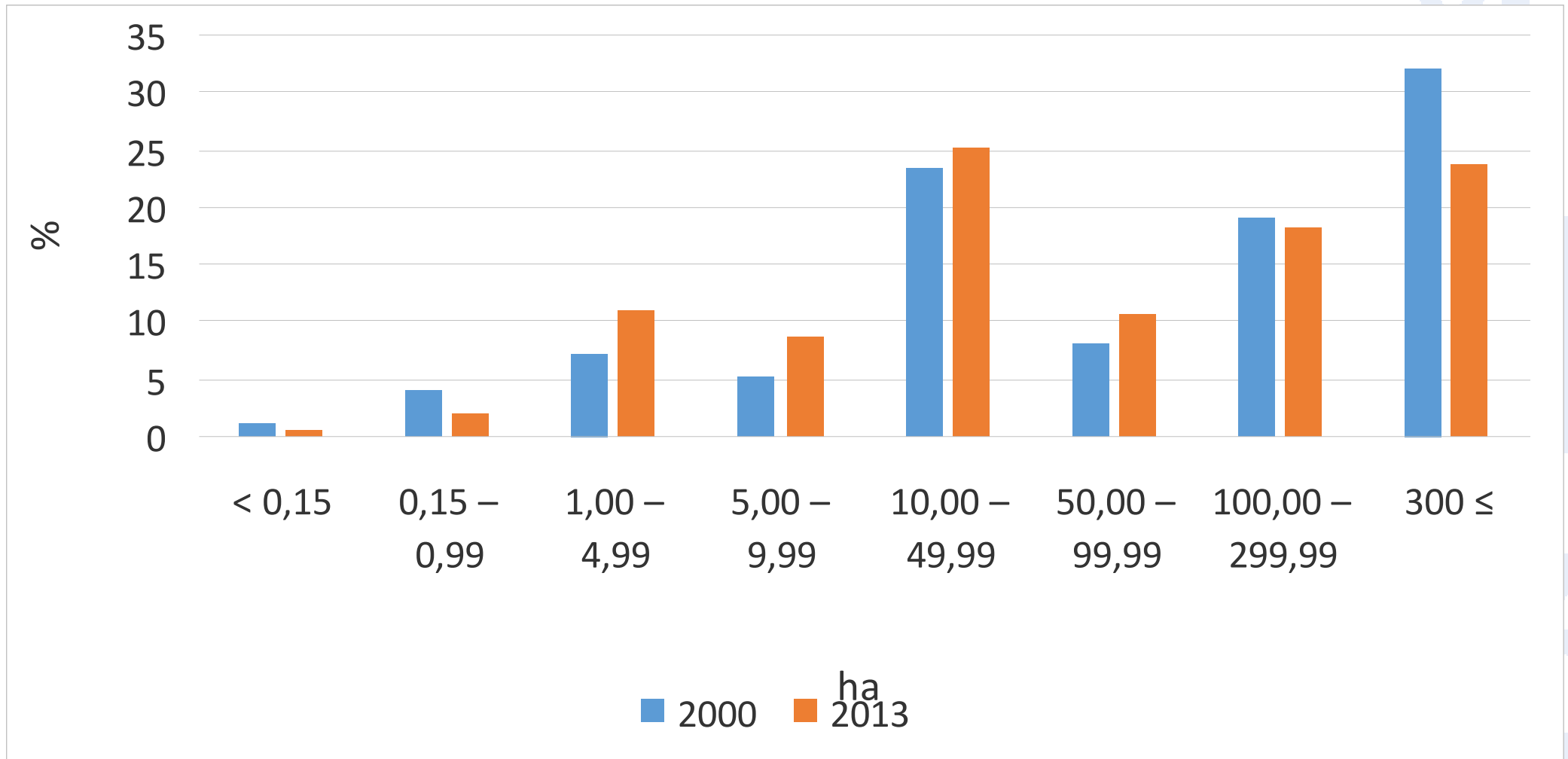


# Az egyéni gazdaságok által használt mezőgazdasági terület

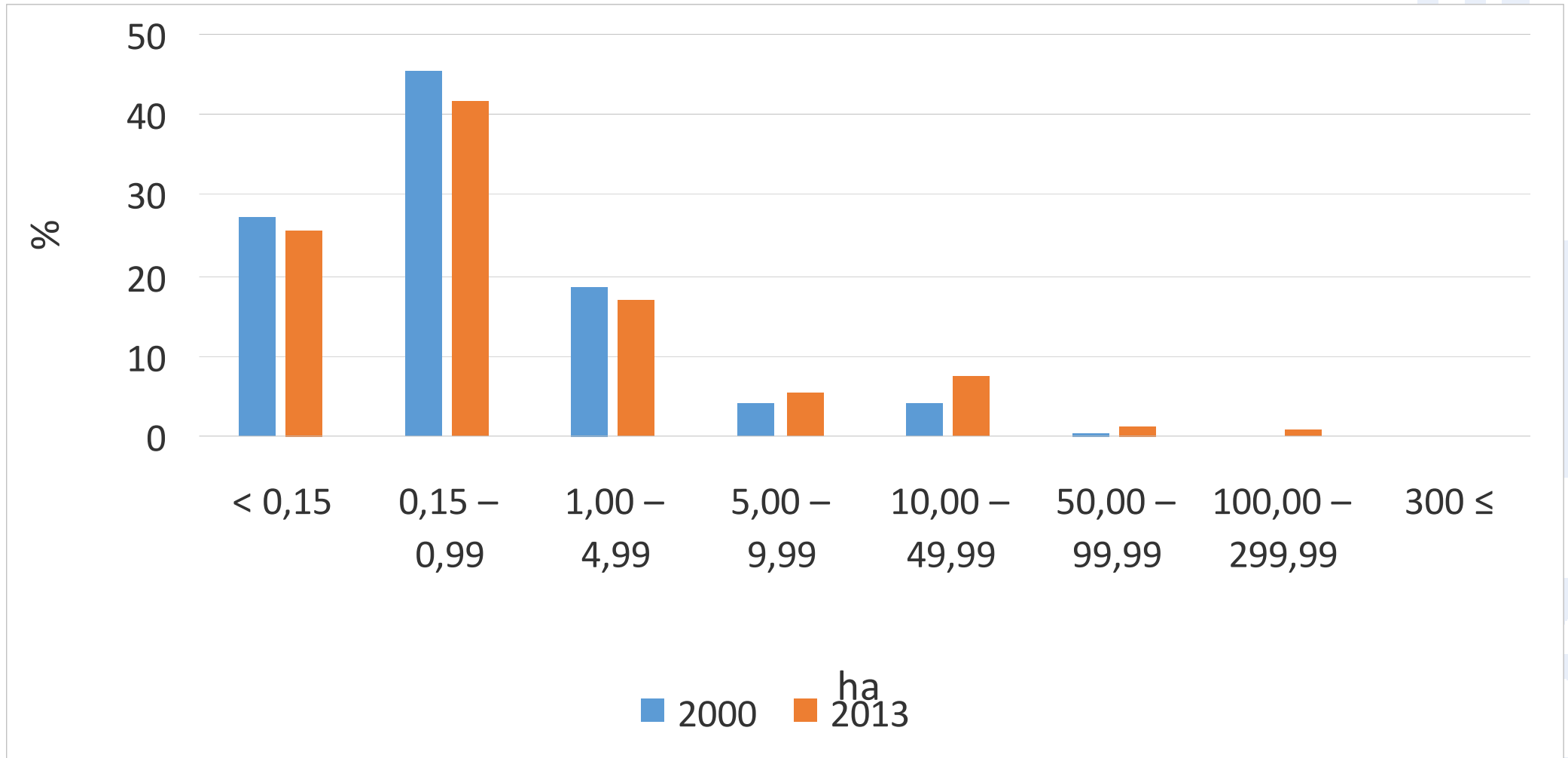




# A mezőgazdasági területet használó gazdasági szervezetek száma

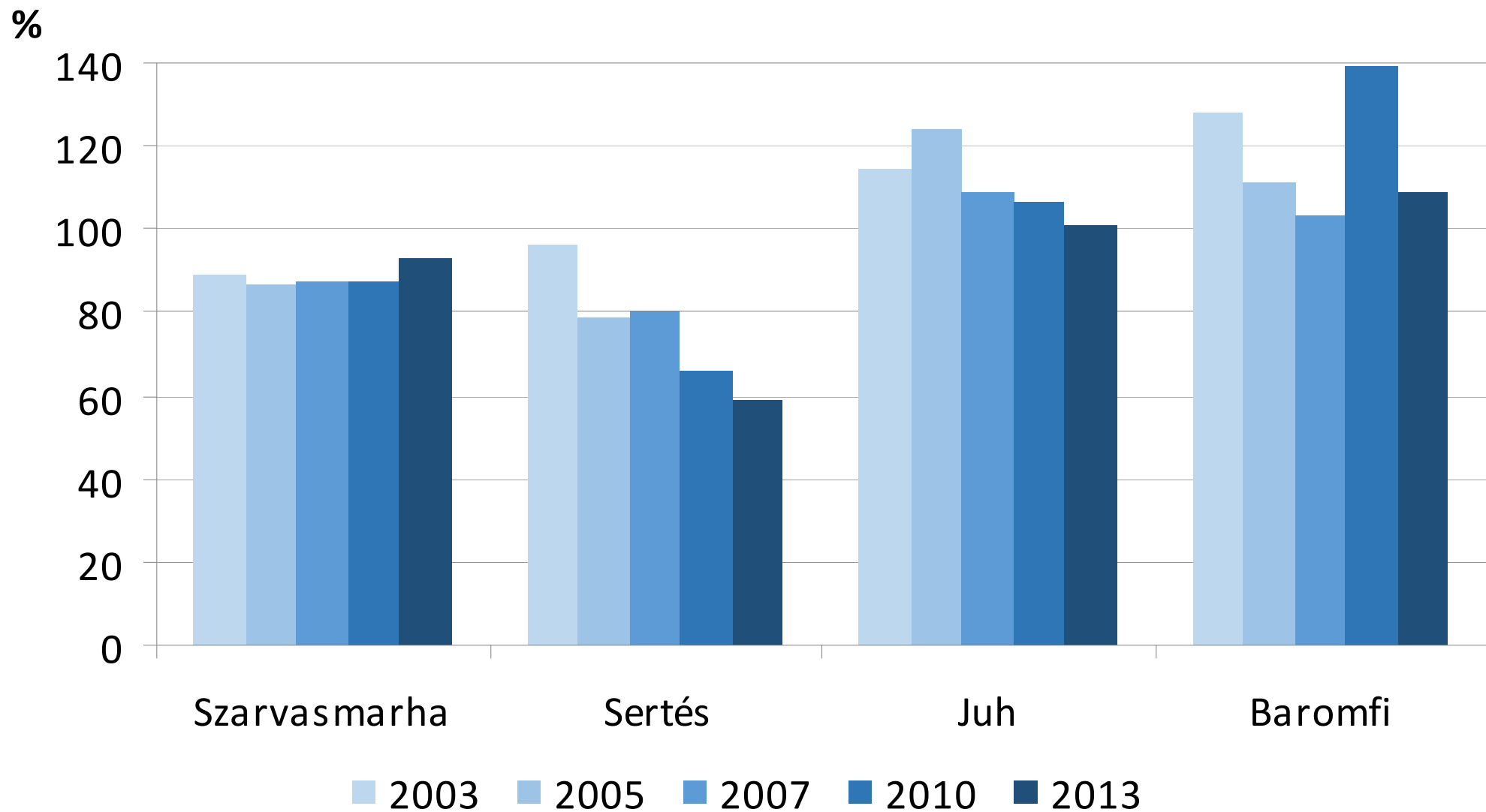


# A mezőgazdasági területet használó egyéni gazdaságok száma



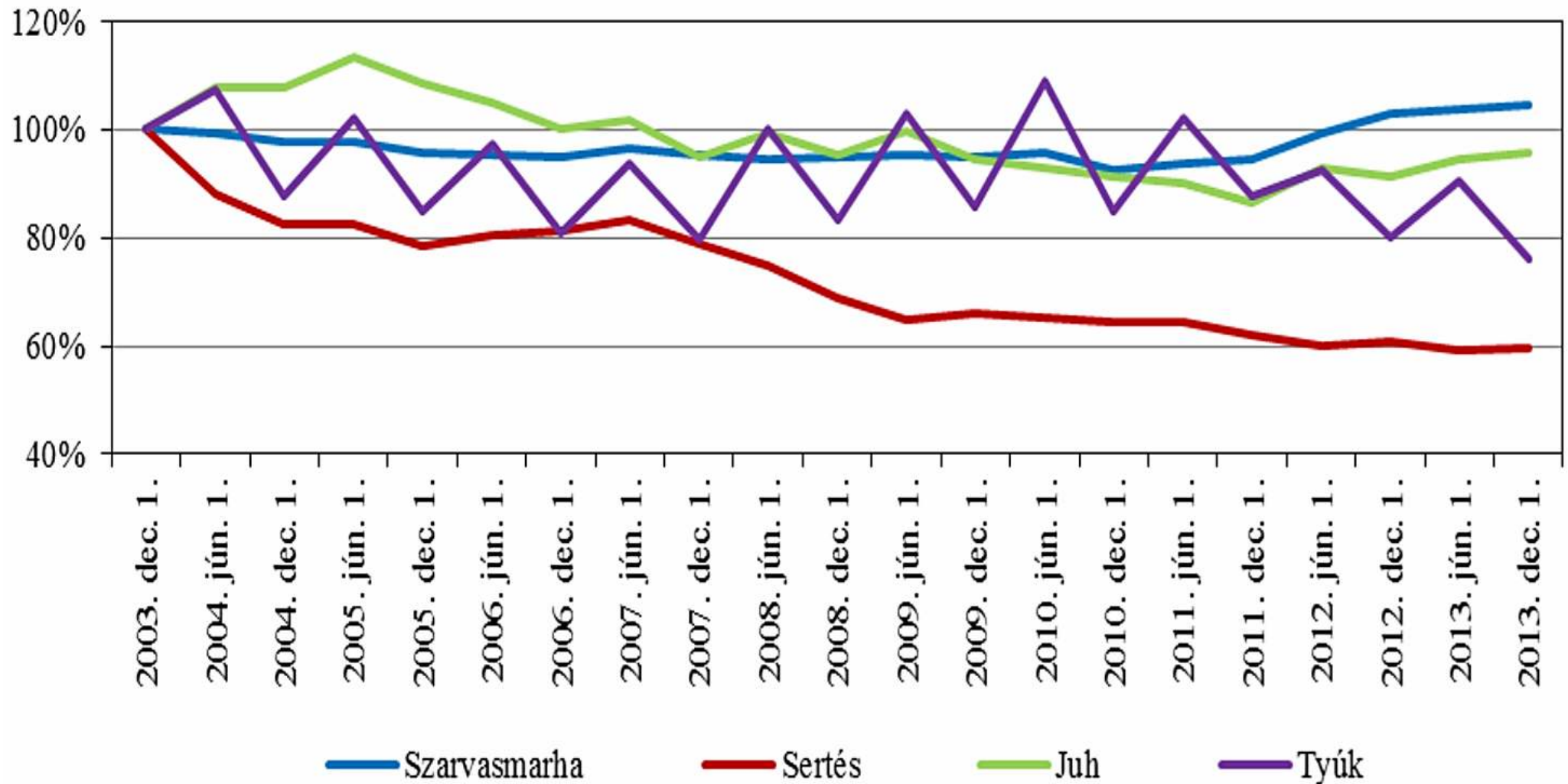
6274204528

# A főbb állatfajok állományának alakulása (2000 = 100%)



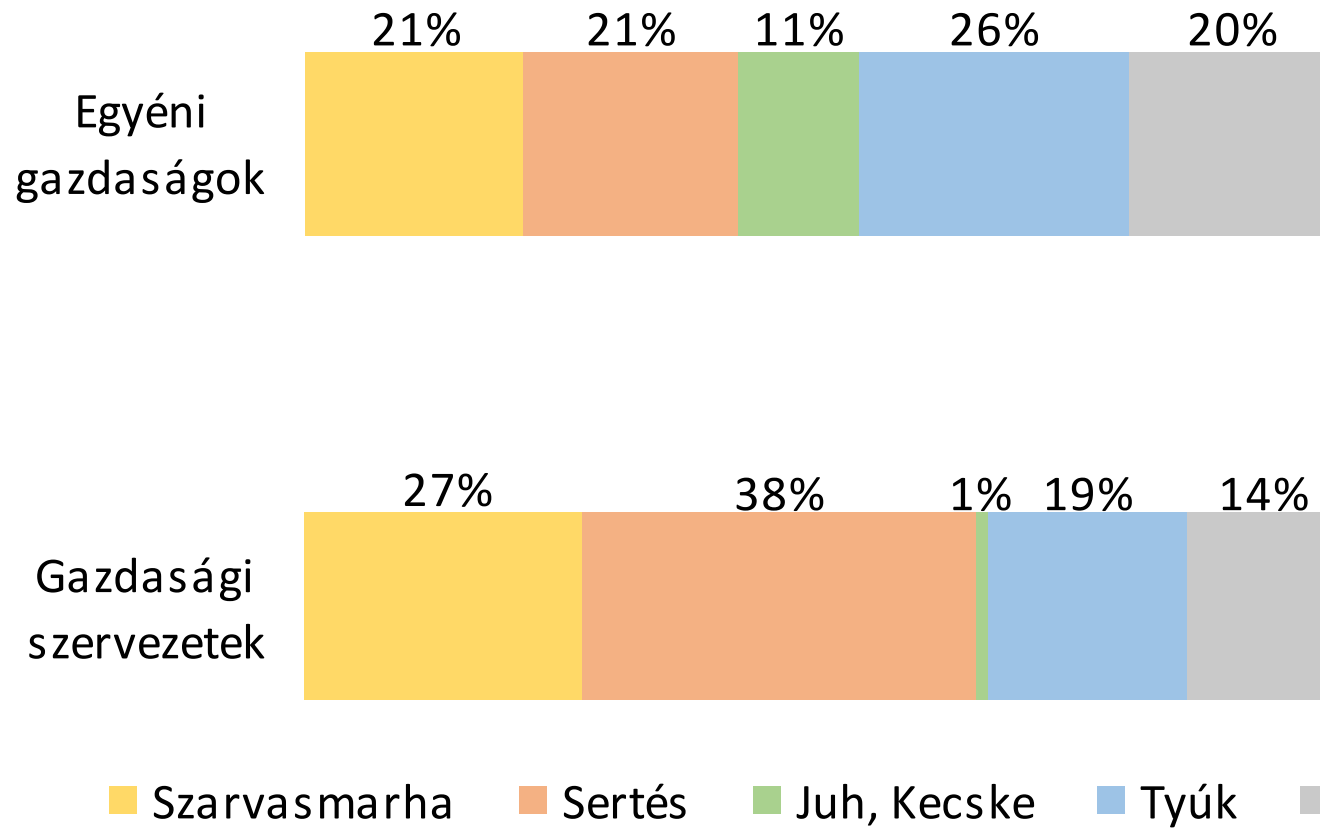
6274204928

## Az állatállomány alakulása, 2003–2013 (2003. december 1.=100 %)



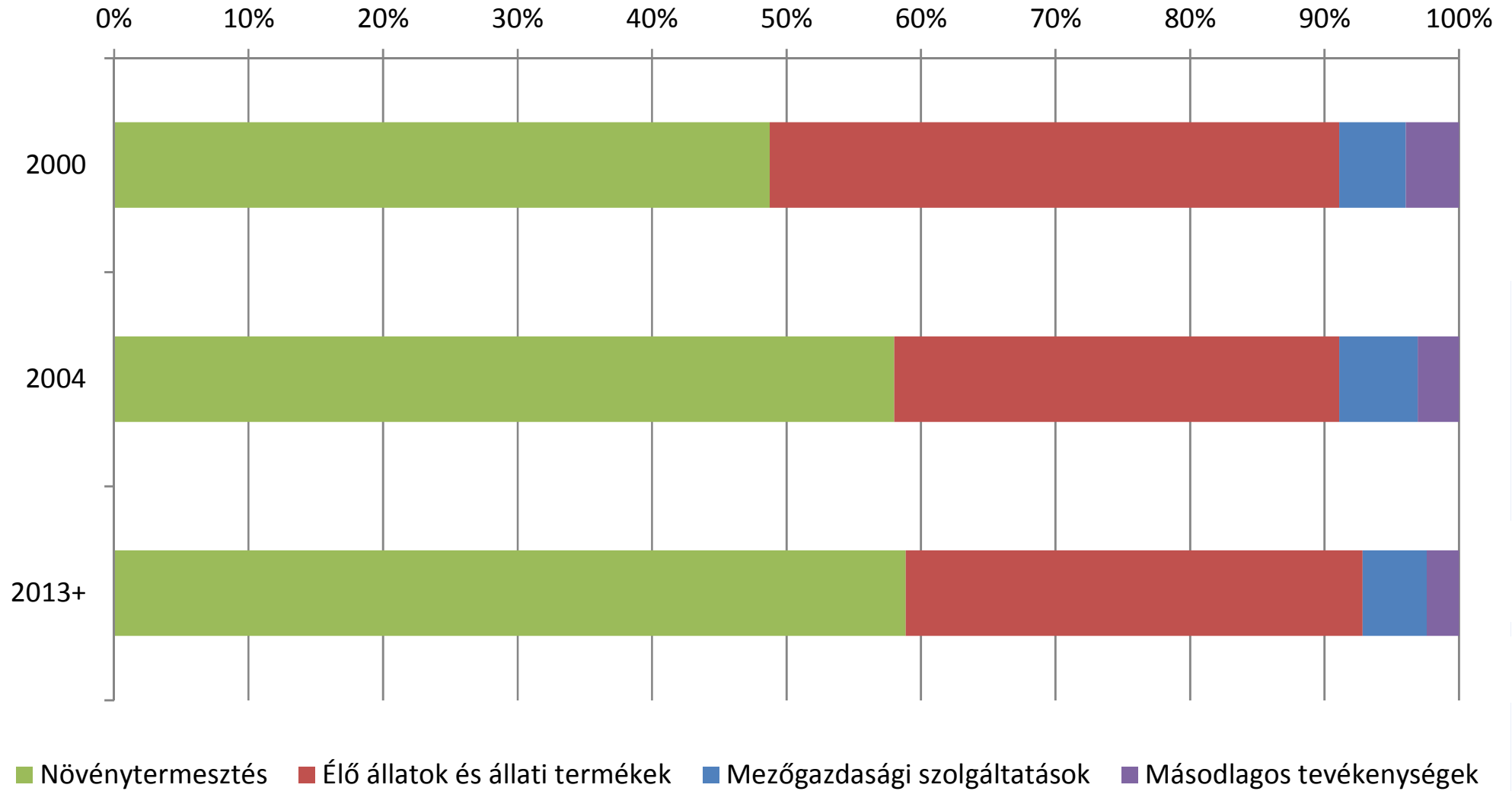


# Az állatállomány megoszlása gazdálkodási formánként, 2013



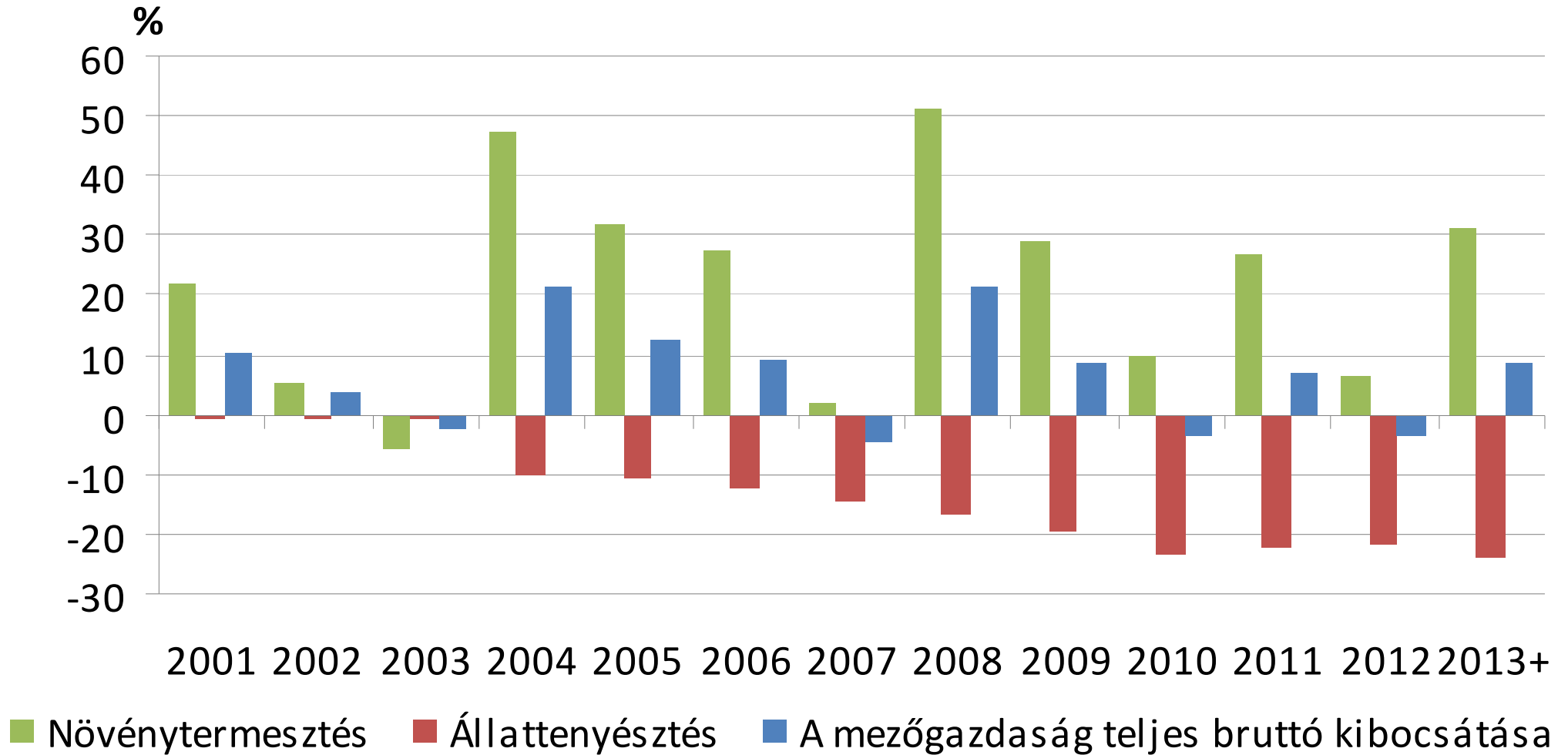


# A mezőgazdaság teljes bruttó kibocsátásának megoszlása



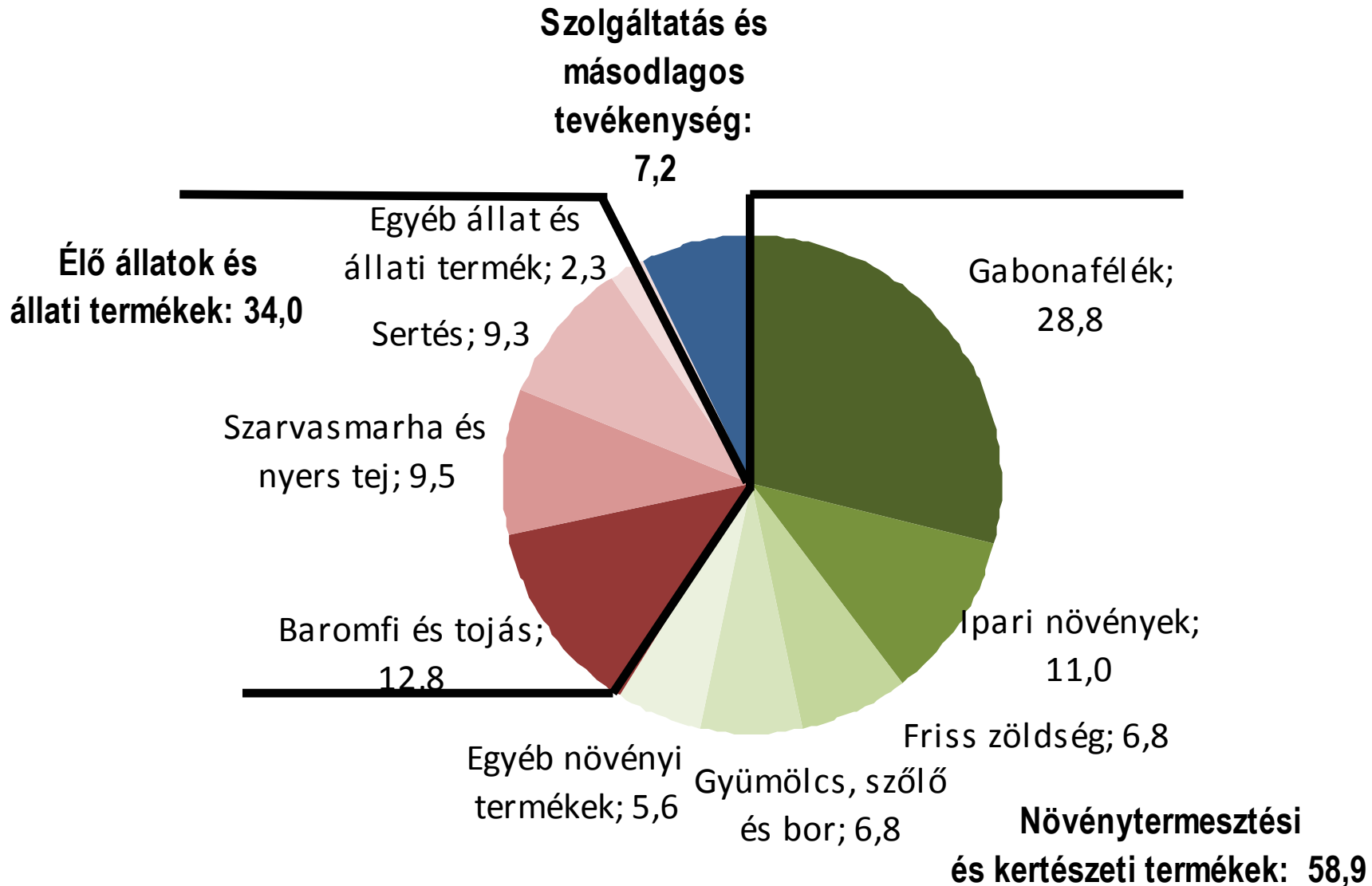
# A bruttó kibocsátás volumenének változása (2000-hez viszonyítva)

01



6774204528

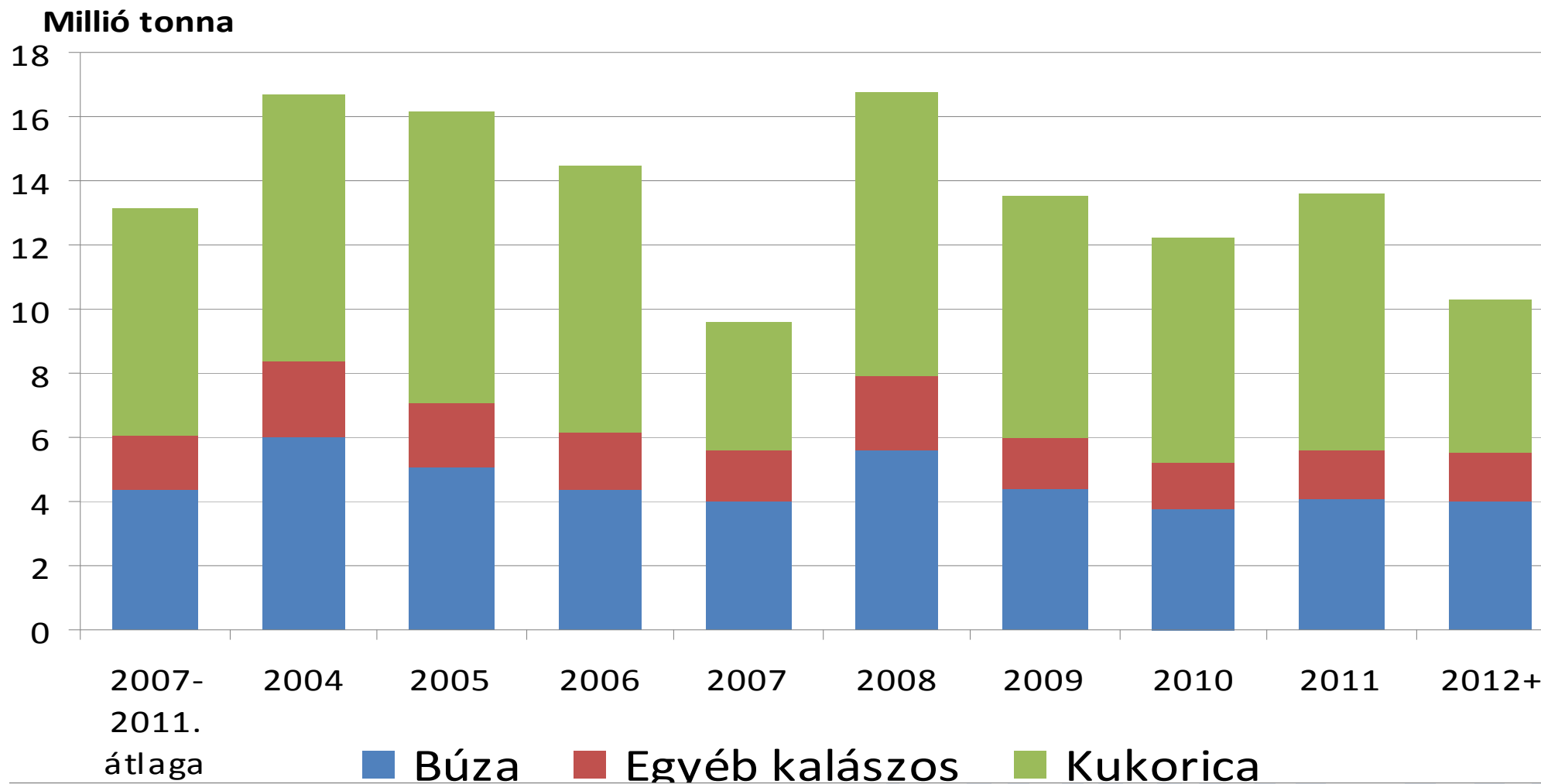
# A mezőgazdaság teljes bruttó kibocsátása, 2013



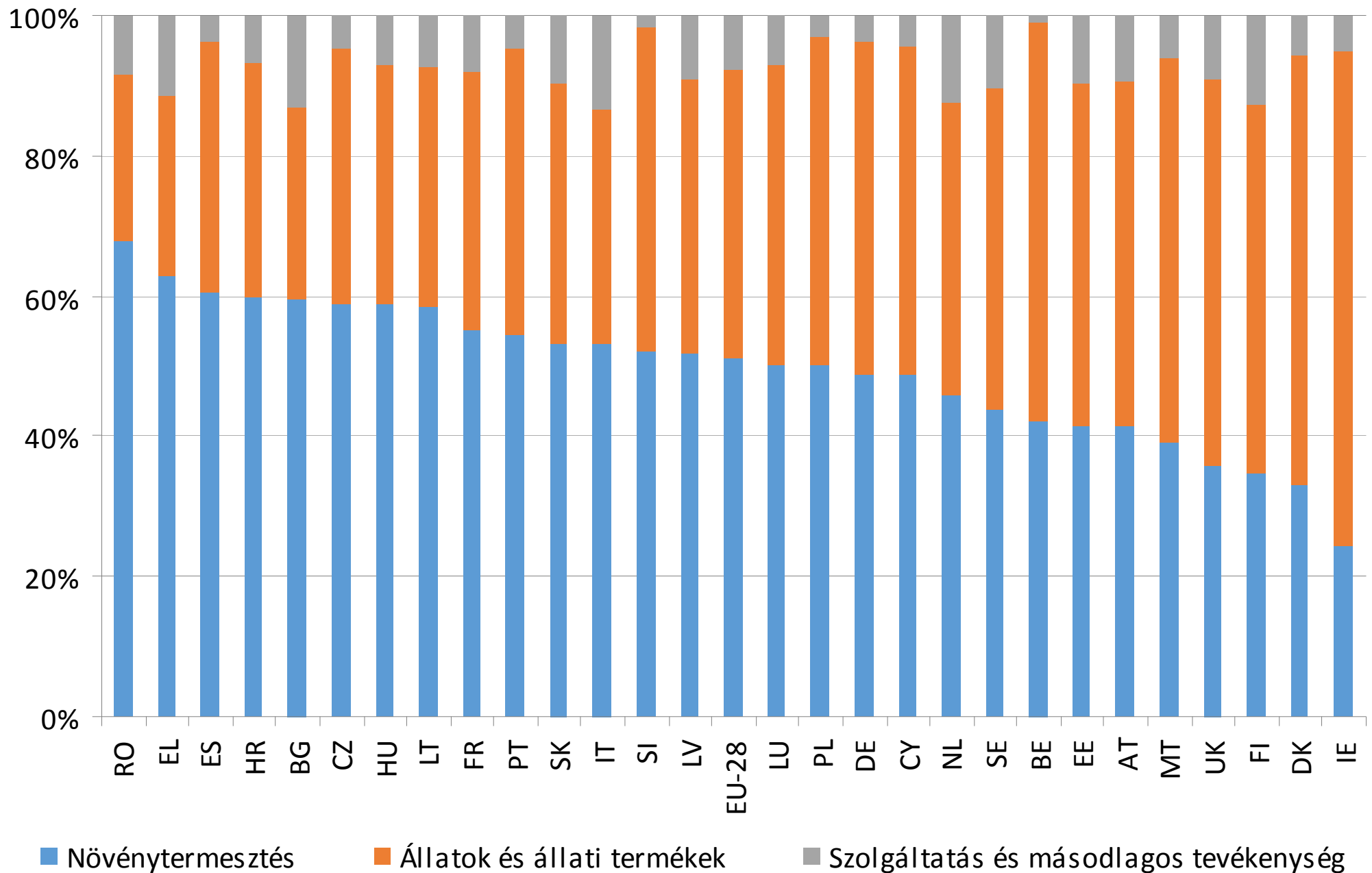
1  
2  
4  
3  
16  
8



# A kalászosok és a kukorica termésmennyisége



# A mezőgazdaság teljes bruttó kibocsátása az EU-ban, 2013





KÖZPONTI  
STATISZTIKAI  
HIVATAL

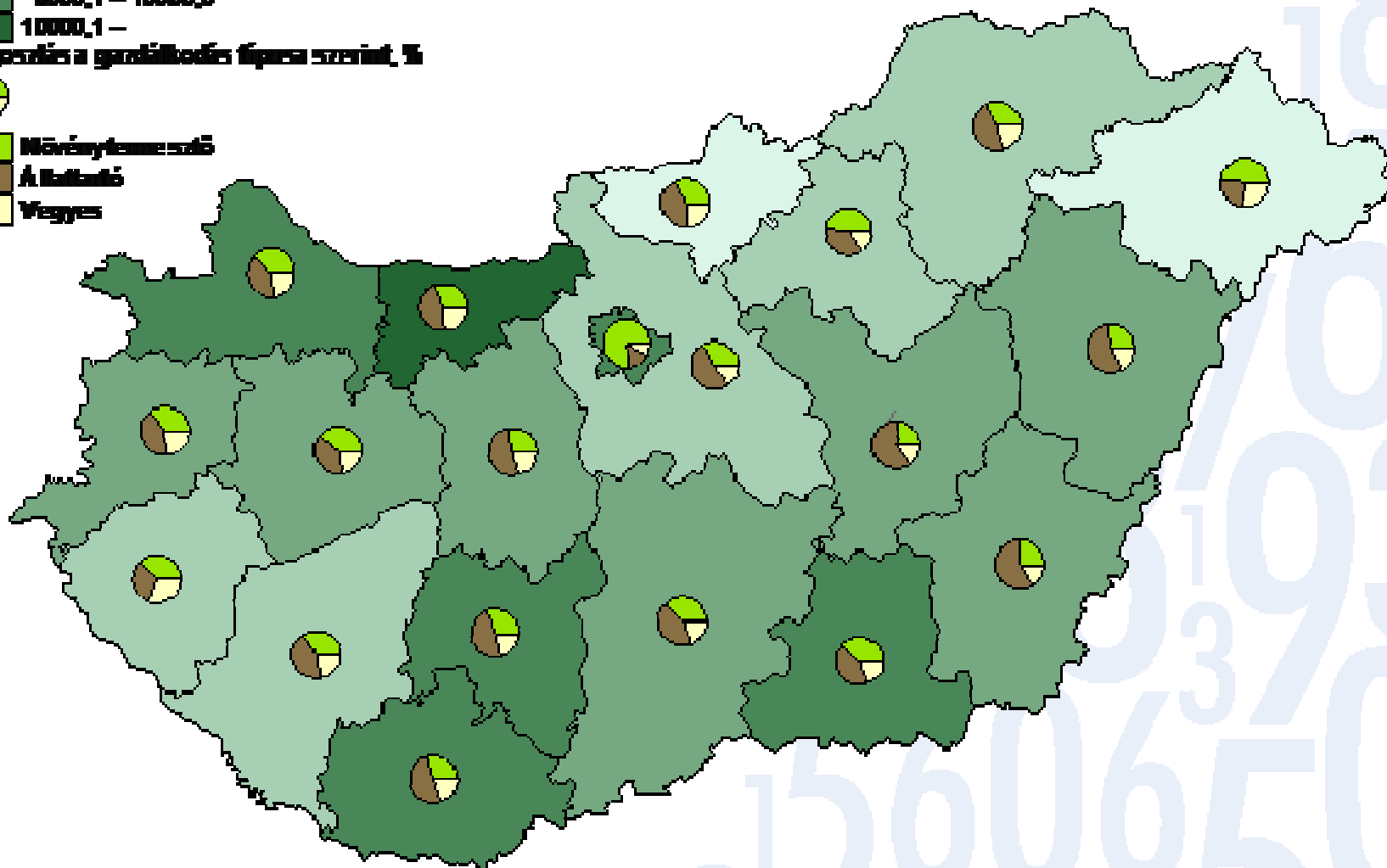
# Az egy gazdaságra jutó teljes standard termelési érték megyénként, 2000

Teljes standard termelési érték

Emlékeztető



Megoszlás a gazdasági típusok szerint, %





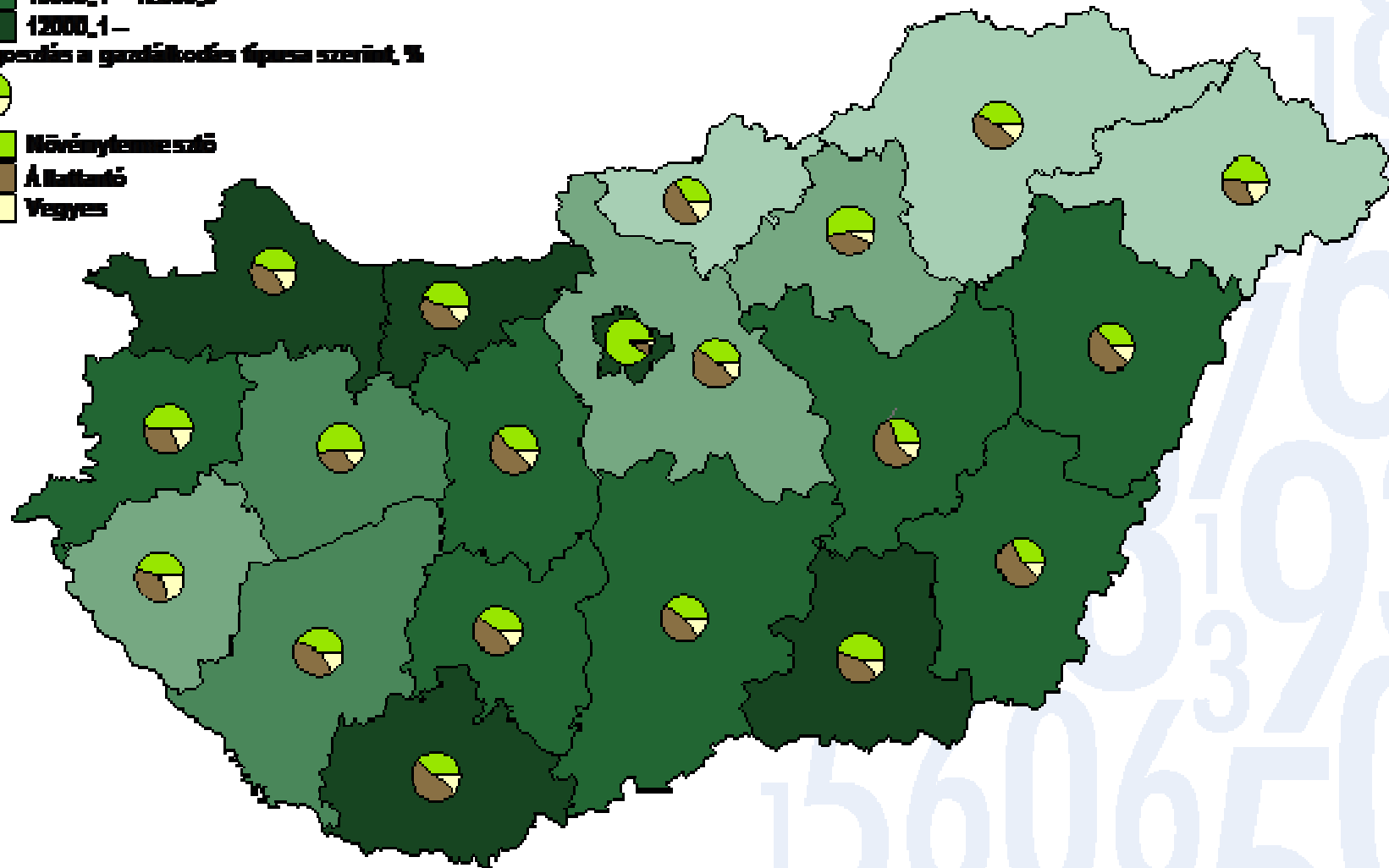
KÖZPONTI  
STATISZTIKAI  
HIVATAL

# Az egy gazdaságra jutó teljes standard termelési érték megyénként, 2010

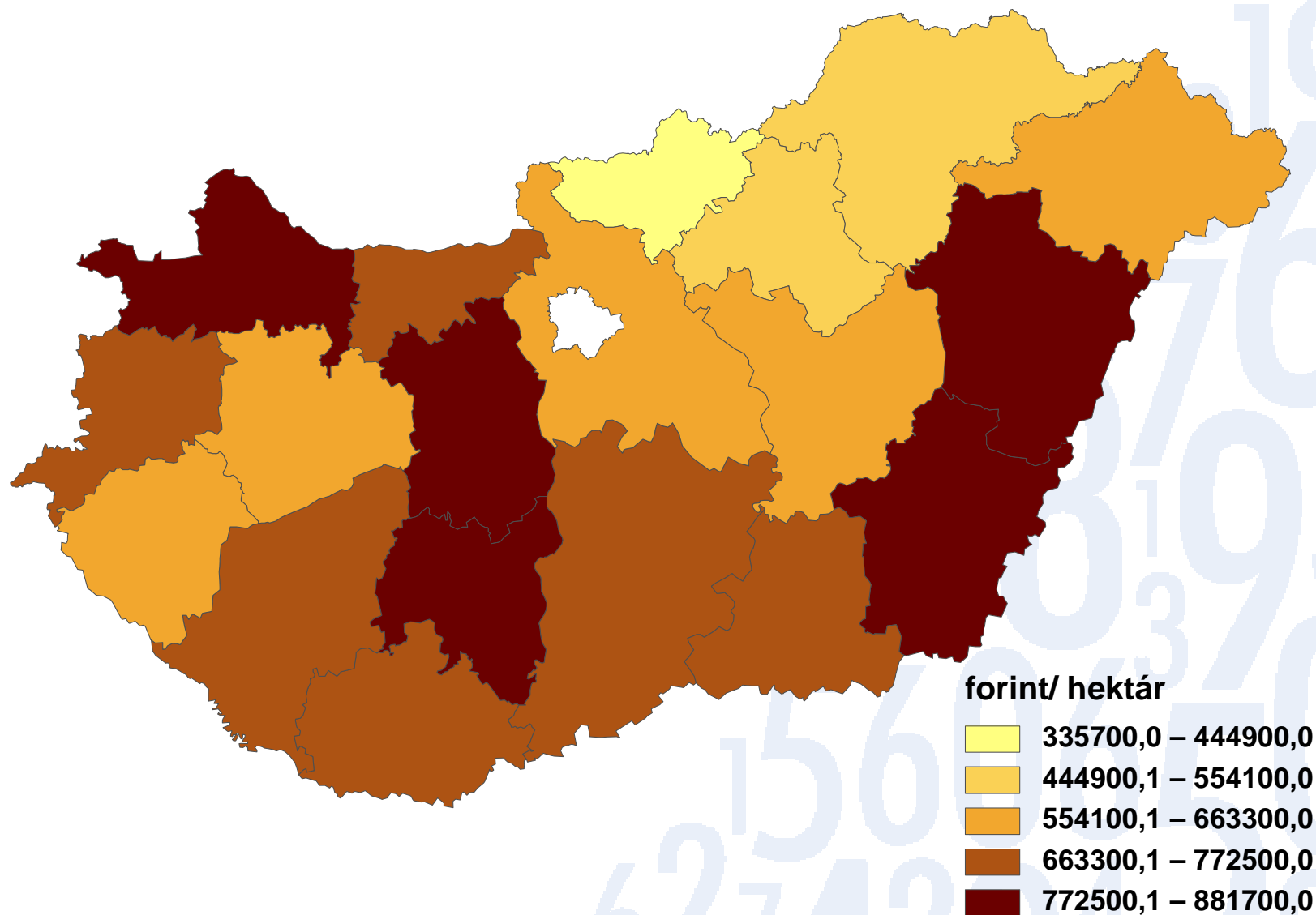
Teljes standard termelési érték  
Európagrosszítóg



Megoszlás a gazdasági ágazatok között, %



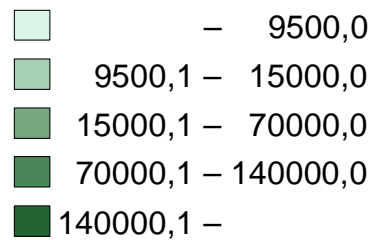
# Egy hektár szántóföld ára, 2012



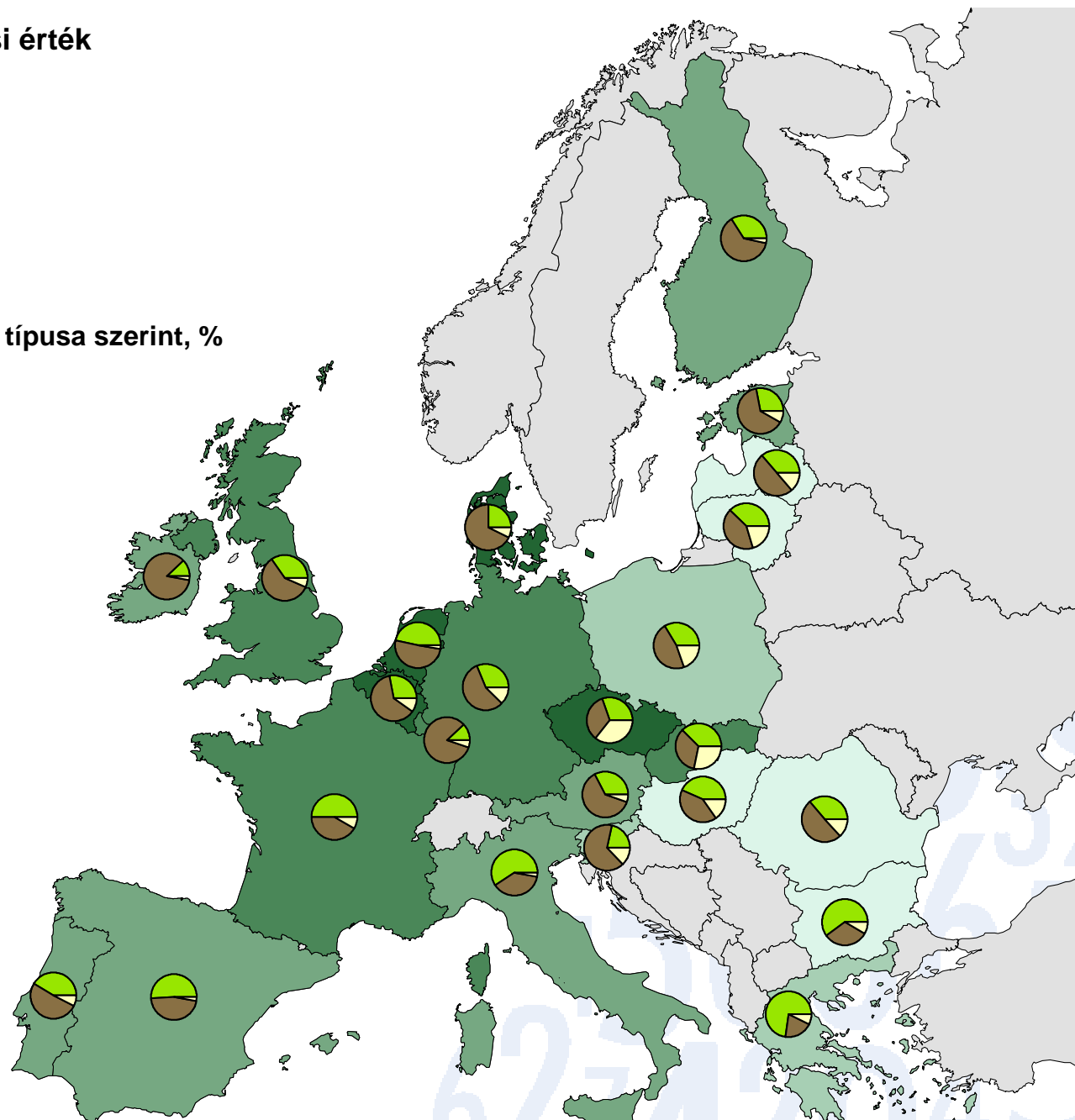
# Teljes standard termelési érték az EU-tagországokban, 2010

## Teljes standard termelési érték

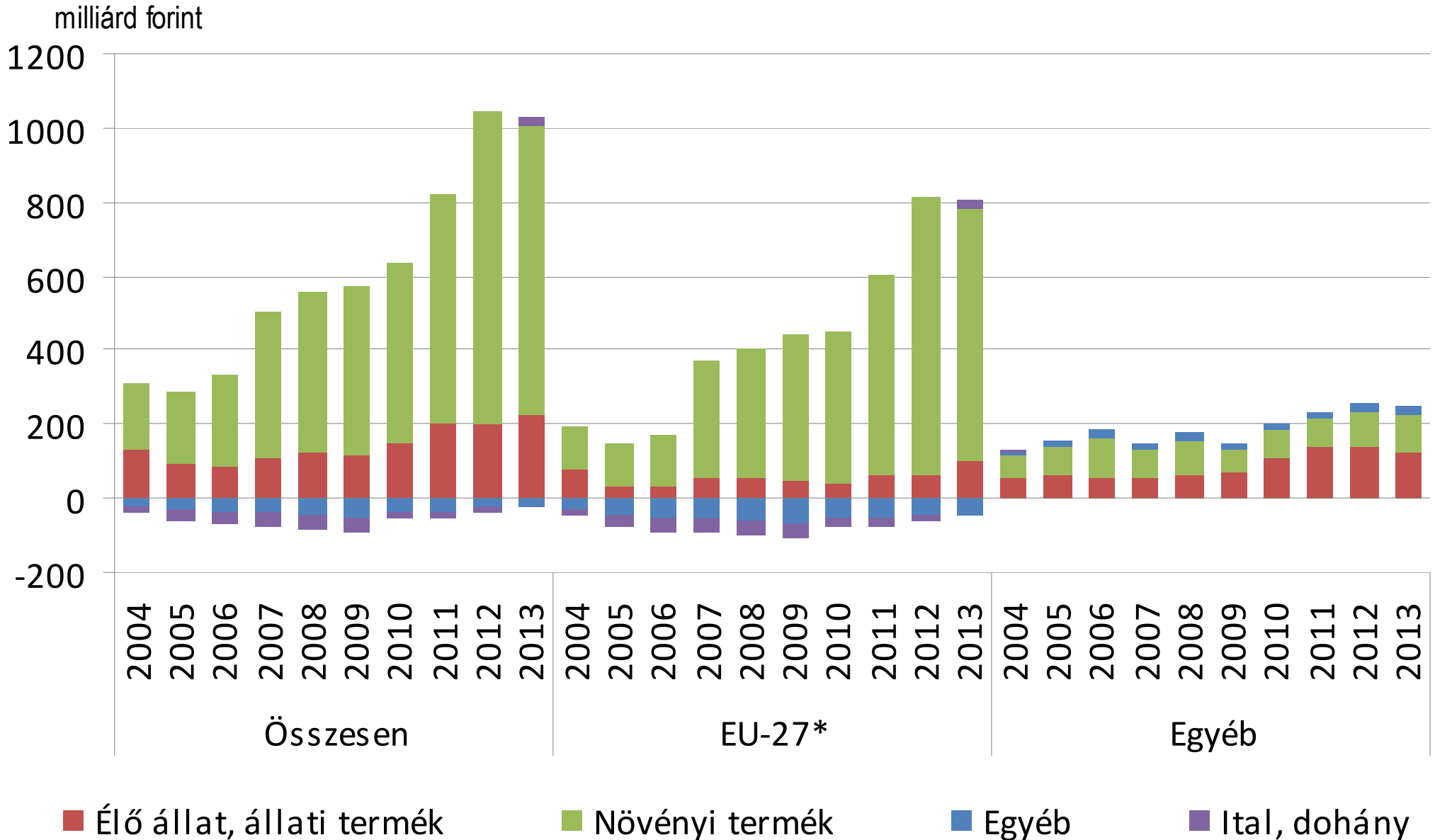
### Euró/gazdaság



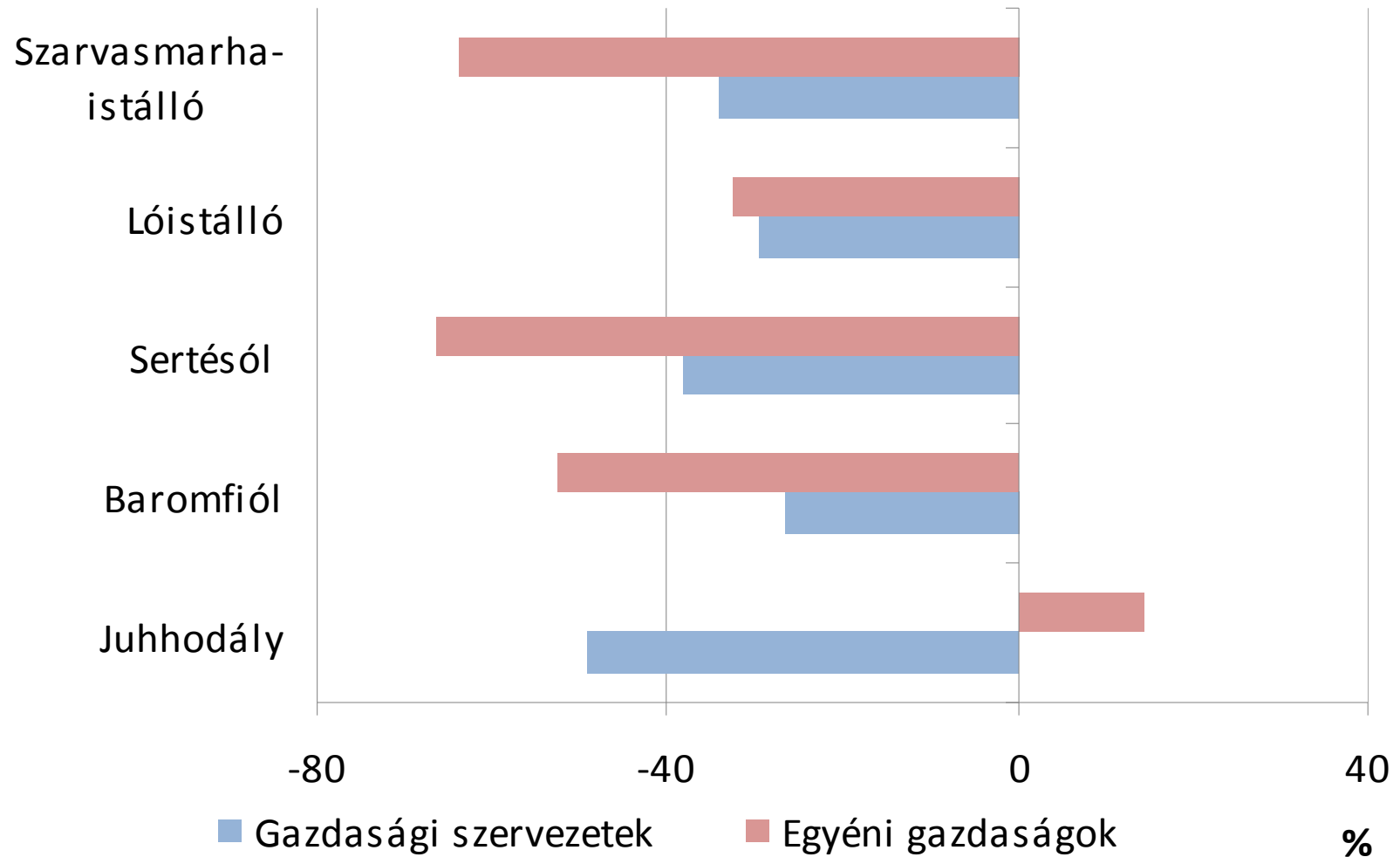
### Megoszlás a gazdálkodás típusa szerint, %



# Mezőgazdasági eredetű áruk külkereskedelmi egyenlege



# Az állattartási épületek számának változása 2000 és 2013 között





# Az állattartási épületek számának változása 2000 és 2013 között

